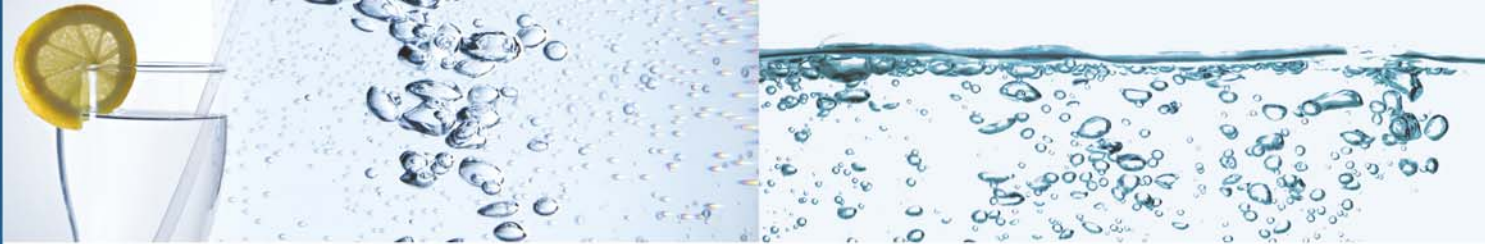


VITALFILTER



EWO Vitalfilter

Der Garant für sauberes Trinkwasser

Wie gut ist Ihr Trinkwasser - ist es frei von Chlor, Blei und anderen schädlichen Fremdstoffen?

Das ursprüngliche natürliche Quellwasser verfügt über wertvolle Eigenschaften und positive Energie. Aber nachdem die wenigsten von uns ihr Trinkwasser direkt aus einer Quelle beziehen, erhalten wir in unseren Haushalten ein Wasser, das durch den langen Transport seiner Energie beraubt wurde. Zusätzlich können auch noch Fremdstoffe wie z.B. Chlor, das in manchen Regionen zugesetzt wird, diverse Schwermetalle, Blei aus alten Rohrleitungen, feste Verunreinigungen, Bakterien und Pilzsporen unser Wasser belasten.

Filterung + Belebung

Durch die **zwei Technologien** des EWO-Vitalfilters wird aus normalem Leitungswasser wieder hochwertiges Trinkwasser – ganz ohne chemische Zusatzstoffe.

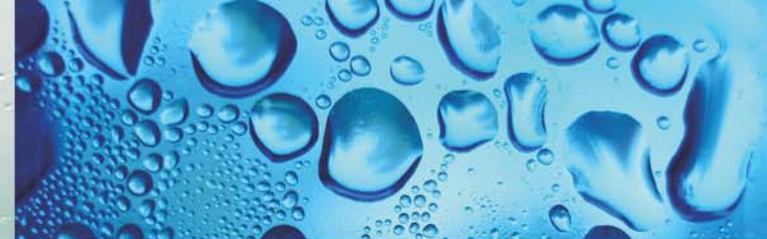
Filterfunktion

Der Aktivkohle-Filter verfügt über eine sehr großflächige poröse Struktur. Die Oberfläche von nur drei Gramm guter Aktivkohle entspricht ungefähr der Fläche eines Fußballfeldes. Wie Prüfungen und Tests ergeben haben, werden durch den EWO-Vitalfilter folgende Schadstoffe entnommen: Chlor, Blei, Kupfer, Mikroorganismen, Viren, sowie Rückstände von Medikamenten, Pflanzenschutz- und Düngemittel. Zusätzlich werden auch noch alle unerwünschten Geschmacks- und Geruchsstoffe herausgefiltert. Durch diesen neu entwickelten Filter ist optimale Sicherheit, auch gegen unerwartete Kontaminationen, gegeben.

Belebung des Wassers

Nach der Filterung fließt das nun gereinigte Wasser über den EWO-Belebungsstab. Da es sich bei Wassermolekülen um Dipole handelt die wie ausrichtbare Magnete auf äußere Einflüsse reagieren, übernimmt das vorbeifließende Leitungswasser die im Vitalisierungsstab enthaltene Information vom EWO Informationswasser und speichert diese ab. Dieses gereinigte, belebte Wasser ist nun ideal zum Trinken und Kochen, zum Waschen von Obst und Gemüse, in Aquarien, zum Gießen von Pflanzen und natürlich für Ihre Haustiere.





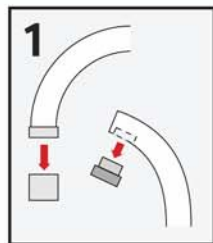
Leistung: Zirka 50L pro Stunde bei einem Wasserdruck von 4 bar und einer Wassertemperatur von 10°C.

Ausführung: Normierter Anschluss für alle Standardwasserhähne; für innenliegende Gewinde liegt ein Adapter bei. Durch das integrierte Umschaltventil (senkrechte Stellung: Nutzwasser, waagrechte Stellung: EWO-Vitalwasser) ist kein Abschrauben notwendig, falls nur Nutzwasser benötigt wird.

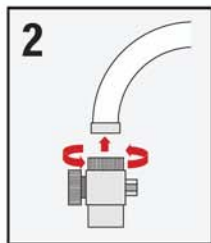
Filterfeinheit: Die nach einem international patentierten Verfahren gefertigte Filterpatrone EWO-Monoblock® verfügt über eine Filterfeinheit von <math><0,45 \mu\text{m}</math>. Zusätzlich ist am Filterausgang ein patentierter Keimschutz eingesetzt.

Betrieb: Aus technischen Gründen ist der Einsatz nur bei Kaltwasser zulässig. Notwendiger Wasserdruck: 2-5 bar.

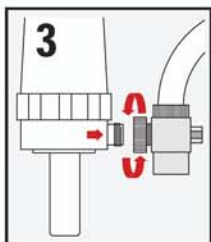
Einfache Montage



Den Strahlregler am Wasserhahn entfernen



Umschaltventil an den Wasserhahn schrauben



Umschaltventil mittels Überwurfmutter ans Filtergehäuse schrauben - fertig!

Schadstoffrückhaltung der Vitalfilterpatrone

Parameter	Gutachter	
Blei ¹	TÜV Umwelt	über 90%*
Kupfer ¹		
Bakterien Escherichia coli ² , Enterococcus faecalis ² , Staphylococcus aureus, Staphylococcus haemolyticus, Enterobacter cloacae, Pseudom. aeruginosa, Bacillus subtilis	GFT / Uni Bielefeld	über 99%*
Mikroorganismen Entam. coli, Giardia Lamblia, Cryptosporidium parvum, Hymenolepis nana, Schistosoma mansoni, Ascaris suum		
Pilze/Hefen Candida albicans, Rhodotorula mucilaginosa, Saccharomyces cerevisiae		
Chlor ¹	tti Magdeburg GmbH / FH Magdeburg	über 99%*
Chloroform ¹		
Lindan ¹		
DDT ¹		
Atrazin ¹		
Medikamentenrückstände ¹ Clofibrinsäure, Carbamazepin, Ibuprofen, Diclofenac, Ketoprofen, Propiphenazon	TU Berlin	
Polare Pestizide ¹ Bentazon, 2,4 D, MCPA, p.p'-DDA, Dichlorprop., Mecoprop.		

¹ Test mit Belastung über Filterkapazität von 4.000 Litern

² Test mit Belastung über Nutzungsdauer von 6 Monaten

WICHTIG: Nicht hinter drucklosem Boiler betreiben!

Filterwechsel: Je nach Verschmutzungsgrad des Rohwassers beträgt die Filterleistung bis zu 4000 Liter. Ein Nachlassen der Filterleistung macht sich durch einen verringerten Wasserdurchfluss bemerkbar. Bei stark verschmutztem Wasser empfehlen wir eine Vorfiltration. Die Filterpatronen müssen nach 6 Monaten gewechselt werden (entsprechend der DIN 1988). Beim Einsatz als Reisefilter ersuchen wir Sie, nach der Rückkehr, das benutzte Filterelement zu entsorgen und das Gehäuse zu trocknen.

Installation einfach und schnell – direkt am Wasserhahn.

Dadurch ist auch der Vorteil des mobilen Einsatzes als Reisefilter gegeben. Ob im Gartenhaus, beim Camping oder im Hotel - Sie erhalten immer erfrischendes, hochwertiges Trinkwasser.

EWO Vitalfilter



Weitere Informationen über alle EWO Produkte und Referenzen über den Einsatz von EWO-Geräten in Industrie- und Gewerbebetrieben finden Sie auf:

www.ewo-wasser.at

Hersteller:

EWO
ENERGIE WASSER OPTIMIERUNG
EWO Energie Wasser Optimierung GmbH
Anzing 48 / A-4113 St. Martin im Mühlkreis
www.ewo-wasser.at

Ihr Ansprechpartner: